

# 产品规格书

规格/型号：	<b>BxxxxS-3WR3</b>
概述：	直流-定压输入,输出3W,隔离非稳压/单路输出/DIP封装
产品特点：	1) 可持续的短路保护 2) 工作温度范围广：-40°C至+85°C 3) 效率最高可达85% 4) 纹波低至40mVp-p 5) 小型SIP封装，国际通用标准引脚方式和布局，可替代性强

## 选型表：

产品型号	输入电压 (标称值/范围)	输出电压VDC	输出电流mA (Max./Min.)	满载效率% (Min./Typ.)	最大容性负载 $\mu$ F
B0303S-3WR3	3.3VDC ( 2.97-3.63 )	3.3	600/60	74/79	2400
B0305S-3WR3		5	600/60	79/85	2400
B0309S-3WR3		9	333/33	79/85	1000
B0312S-3WR3		12	250/25	79/85	560
B0315S-3WR3		15	200/20	81/86	560
B0324S-3WR3		24	125/13	81/86	220
B0503S-3WR3	5VDC ( 4.5-5.5 )	3.3	600/60	74/79	2400
B0505S-3WR3		5	600/60	79/85	2400
B0509S-3WR3		9	333/33	79/85	1000
B0512S-3WR3		12	250/25	79/85	560
B0515S-3WR3		15	200/20	81/86	560
B0524S-3WR3		24	125/13	81/86	220
B0903S-3WR3	9VDC ( 8.1-9.9 )	3.3	600/60	74/79	2400
B0905S-3WR3		5	600/60	79/85	2400
B0909S-3WR3		9	333/33	79/85	1000
B0912S-3WR3		12	250/25	79/85	560
B0915S-3WR3		15	200/20	81/86	560
B0924S-3WR3		24	125/13	81/86	220
B1203S-3WR3	12VDC ( 10.8-13.2 )	3.3	600/60	74/79	2400
B1205S-3WR3		5	600/60	79/85	2400
B1209S-3WR3		9	333/33	79/85	1000
B1212S-3WR3		12	250/25	79/85	560
B1215S-3WR3		15	200/20	81/86	560
B1224S-3WR3		24	125/13	81/86	220
B1503S-3WR3	15VDC ( 13.5-16.5 )	3.3	600/60	74/79	2400
B1505S-3WR3		5	600/60	79/85	2400
B1509S-3WR3		9	333/33	79/85	1000
B1512S-3WR3		12	250/25	79/85	560
B1515S-3WR3		15	200/20	81/86	560
B1524S-3WR3		24	125/13	81/86	220
B2403S-3WR3	24VDC ( 21.6-26.4 )	3.3	600/60	74/79	2400
B2405S-3WR3		5	600/60	79/85	2400
B2409S-3WR3		9	333/33	79/85	1000
B2412S-3WR3		12	250/25	79/85	560
B2415S-3WR3		15	200/20	81/86	560
B2424S-3WR3		24	125/13	81/86	220

### 1、输入特性：

项目	工作条件	最小值	标准值	最大值	单位	
输入电流(满载)	标称电压输入	3.3VDC 输出	--	730	765	mA
		5VDC/7.2VDC 输出	--	722	741	
		9VDC/12VDC 输出	--	471	494	
		15VDC/24VDC 输出	--	366	488	
输入电流(空载)	标称电压输出	4	8	20	mA	
反射纹波电流		--	15	--	mA	
输入冲击电压	3.3VDC/5VDC输入	-0.7	--	9	VDC	
	9VDC输入	-0.7	--	12		
	12VDC输入	-0.7	--	18		
	15VDC输入	-0.7	--	21		
	24VDC输入	-0.7	--	30		
输入滤波器	电容滤波					

注：本产品不支持热拔插

### 2、输出特性：

项目	工作条件	最小值	标准值	最大值	单位	
输出电压精度		见图1 (包络曲线图)				
线性调节率	输入电压变化+/-1%	3.3VDC输出	--	--	+/-1.5	%
		其他输出	--	--	+/-1.1	
负载调节率 (10% 到 100% 负载)	3.3VDC输出	--	18	--	%	
	5VDC输出	--	12	--		
	9VDC输出	--	9	--		
	12VDC输出	--	8	--		
	15VDC输出	--	7	--		
	24VDC输出	--	6	--		
纹波/噪声	20MHz带宽	--	70	180	mVp-p	
温度漂移系数	100%负载	--	+/-0.03	--	%/°C	
短路保护	可持续，自恢复					

### 3、通用特性：

项目	工作条件	最小值	标准值	最大值	单位
隔离电压	输入-输出，测试时间1分钟，漏电流小于1mA	1500	--	--	VDC
绝缘电阻	输入-输出，绝缘电压500VDC	1000	--	--	MΩ
隔离电容	输入-输出，100KHz/0.1V	--	20	--	pF
工作温度	温度≥85°C降额使用，(见图2)	-40	--	105	°C
储存温度		-55	--	125	°C
储存湿度	无凝结	--	--	95	%RH
工作时外壳温升	Ta=25°C，输入标称，输出满载	--	25	--	°C
引脚耐焊接温度	焊点距离外壳1.5mm,10秒	--	--	300	°C
开关频率	满载，标称输入电压	--	260	--	kHz
平均无故障时间 (MTBF)	MIL-HDBK-217F@25°C	3500	--	--	kHours

### 4、物理特性：

项目	内容
外壳材料	黑色阻燃耐热塑料 ( UL94V-0 )
封装尺寸	19.65 x 7.05 x 10.16 ( mm )
重量	2.4g(标准值)
冷却方式	自然空冷

### 5、EMC特性：

项目	类别	内容
EMI	传导骚扰	CISPR32/EN55032 CLASS B ( 推荐电路见图6 )
	辐射骚扰	CISPR32/EN55032 CLASS B ( 推荐电路见图6 )
EMS	静电放电	IEC/EN61000-4-2 Contact ±8KV perf. Criteria B

### 6、产品特性曲线：

图1：误差包络图曲线图

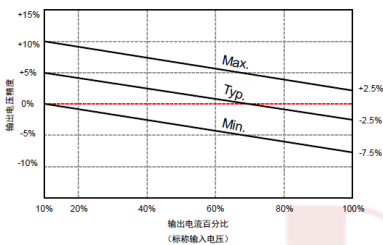


图2：温度降额曲线图

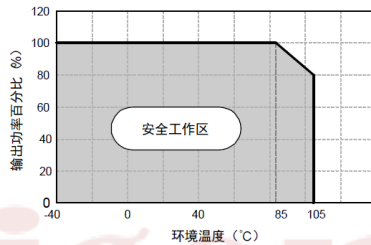
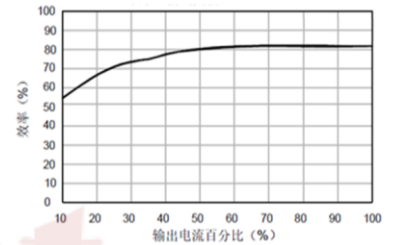
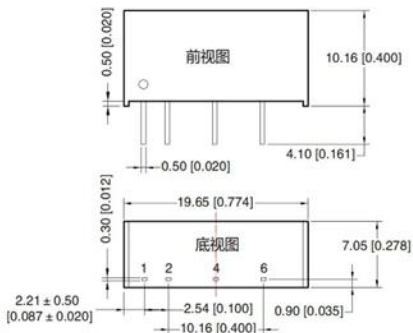


图3：效率VS输出负载（标称电压输入）



### 7、外型尺寸&引脚功能：

图4：外型尺寸



注：尺寸单位：mm [inch]  
 端子直径公差：+/-0.10 [+/-0.004]  
 未标注之公差：+/-0.50 [+/-0.020]

表1：引脚功能表

引脚	功能
1	Vin
2	GND
3	No Pin
4	0V
5	No Pin
6	+Vo

### 8、电路设计与应用：

图5：应用电路



图6：EMC 典型推荐电路

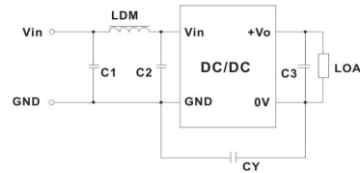


表2：推荐容性负载值表

Vin(VDC)	Cin(μF)	Vo(VDC)	Cout(μF)
标称电压	10	标称电压	1-10

表3：推荐电路参数值表

项目	元件	值
EMI	C1	4.7μF /50V
	C2	4.7μF /50V
	C3	参考图5 中Cout 参数
	CY	270pF/2kV
	LDM	6.8μH

- 1) 典型应用：若要求进一步减小输入输出纹波，可在输入输出端连接一个电容滤波网络，应用电路如图5所示。但应注意选用合适的滤波电容。若电容太大，很可能会造成启动问题。对于每一路输出，在确保安全可靠工作的条件下，推荐容性负载值详见表2推荐容性负载值表。
- 2) EMC 典型推荐电路见图6所示。

### 9、备注/说明：

- 1) 输入电压不能超过所规定范围值，否则可能造成永久性不可恢复的损坏；
- 2) 如没有特殊说明，本手册的参数都在25°C，湿度40%~75%，输入标称电压和输出纯电阻模式满载下测得；
- 3) 所有指标测试方法均依据本公司企业标准。
- 4) 该版权及产品最终解释权归产品提供方所有。