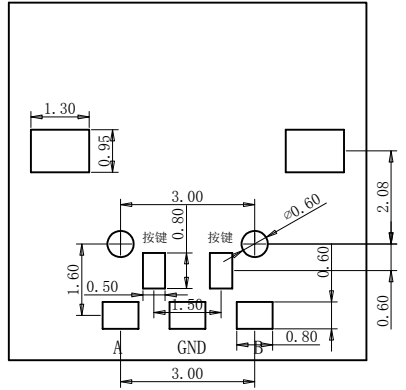
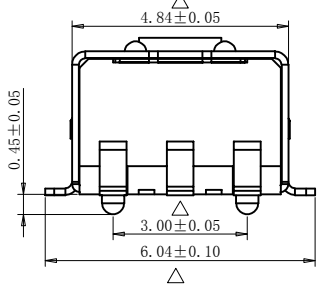
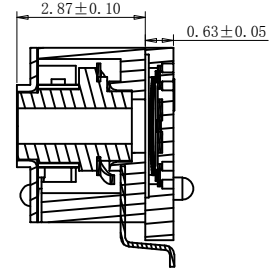
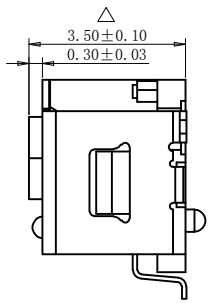
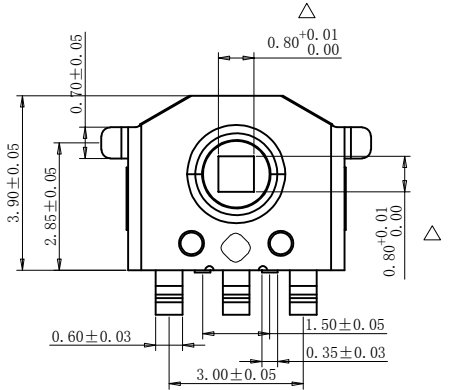


REV.	DESCRIPTION	APPD	DATE

为保证使用效果
建议方轴尺寸0.70-0.76
方轴伸入长度3.20



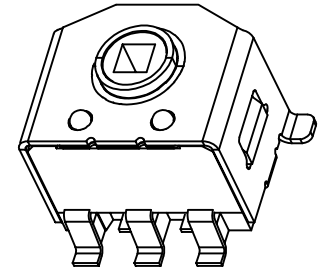
技术规格:

1 材料

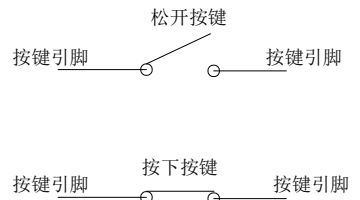
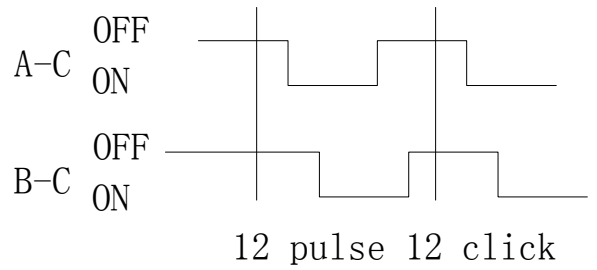
- 主体 PA46
- 转子 PA46
- 端子 铜合金电镀银
- 弹片 铜合金
- 卡钩 不锈钢
- 外壳 铜合金电镀镍

2 使用条件

- 温度 -40° C +80° C
- 电流 DC 5V 500mA
- 寿命 100000 转
- 按键寿命 100000 次
- 按键力度 230g ±50g
- 按键行程 0.20mm ±0.05mm



CW ROTATION



PART NO: BMC22-N1A1-2012-C		MATERIAL:		东莞市高钺达电子科技有限公司 惠州市高钺达光电科技有限公司	
LOT NO:		FINISH:			
UNIT: MM	SIZE: A4	COLOR:		TITLE: 编码器双锅仔片	
TOLERANCES: X.X=±0.35 X.XX=±0.25 X.XXX=±0.15		GENERAL ANGLE: X.X=±3.0° X.XX=±2.0°		DR: 刘静	DWG NO: FP-090012
CHK: 刘静		APP: 刘静		REV: A	SHEET: 1 OF 1
SCALE: 1:1		SHEET: 1 OF 1			