



# 远-T4A 发射模块



## 一、概述

远-T4A是一款遥控发射模块, 自带天线, 已通过FCC认证。模块采用高性能RF芯片, 具有小体积、低功耗、宽电压、免天线等特点。适合纽扣电池供电。已经大量用于智能家居/家电遥控。

## 二、特点

- 宽电压 2.0-5.5V
- 低电流 9mA@3V
- 自带高增益PCB天线
- 大功率 10dBm@3V
- 内置谐波抑制电路



### 三、参数

- 工作频率: 315/433.92MHz
- 工作电压: 2.0-5.5V
- 工作电流: 9mA(3V供电,40%调制占空比)
- 调制方式: ASK/OOK
- 输出功率: 10dBm(3V)
- 传输速率: 0.1~9.6kbps
- 频率偏差:  $\pm 0.1\text{MHz}$
- 天线阻抗:  $50\Omega$
- 数据输入: 3V电平(2.2~3.6V)
- 工作温度  $-40 \sim 85^\circ\text{C}$

### 四、注意

- 1、DAT数据端为3V电平, 与编码IC直连。
- 2、有些编码IC(MCU)输出3.6-12V电平, 请将DAT与编码IC之间串22K电阻(3.6-5V)或51K电阻(5-12V), 以保护模块。
- 3、稳定的电源非常重要, 请做好滤波, 尽量远离大电感。
- 4、建议贴片安装, 支持波峰焊/回流焊。注意PCB天线下方不要敷铜。



## 五、引脚



背面视图

● 1.DAT 数据输入

● 2. VCC 电源

● 3.GND 接地



## 六、用法

### 方案一



### 方案二

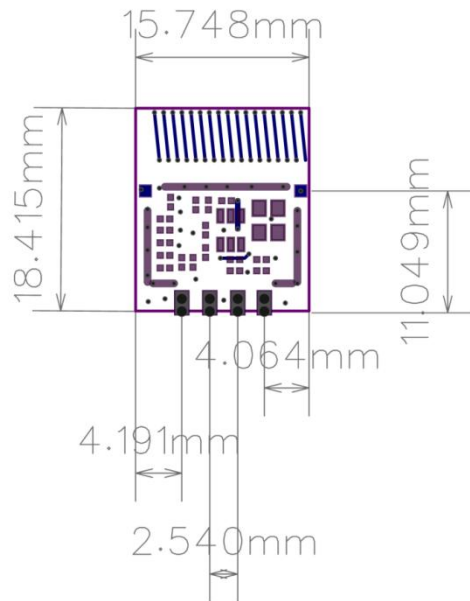


### 方案三



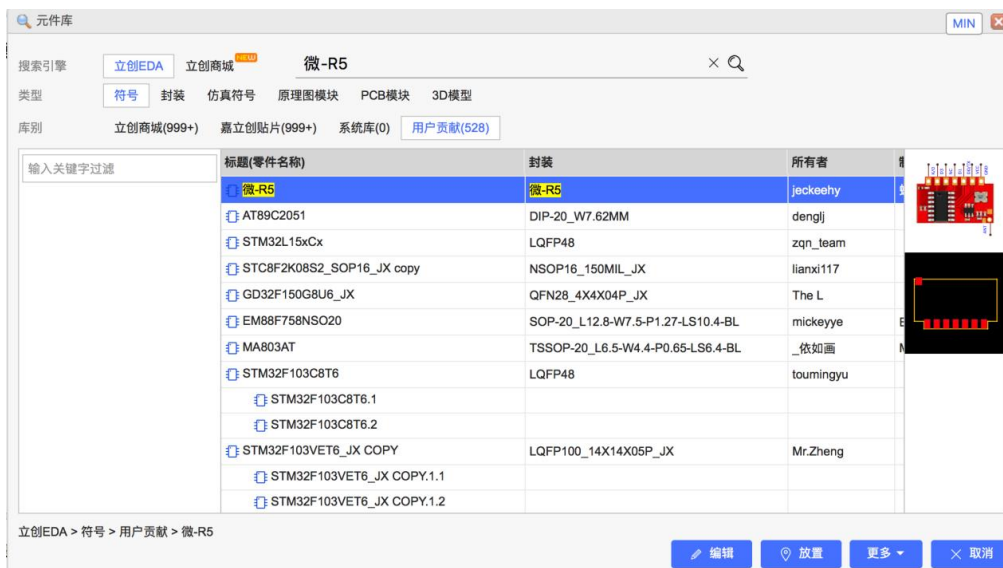


## 七、尺寸



## 八、封装

推荐使用高效的国产 PCB 设计工具: 立创 EDA ([www.lceda.cn](http://www.lceda.cn)) 直接搜索“蜂鸟无线”或“产品型号”即可找到





## 九、开发工具

开发助手	信号助手
	
<p>不同点:</p> <ol style="list-style-type: none"> <li>1、测数据值</li> <li>2、有编码类型要求(1527 等)</li> </ol>	<p>不同点:</p> <ol style="list-style-type: none"> <li>1、测信号强度</li> <li>2、不限编码( ASK/OOK 调制 )</li> </ol>
<p>用途:</p> <ol style="list-style-type: none"> <li>1、显示遥控器/发射模块的地址码和按键值</li> <li>2、显示遥控频率、脉宽、编码类型</li> <li>3、遥控产品批量测试</li> </ol>	<p>用途:</p> <ol style="list-style-type: none"> <li>1、显示遥控器/发射模块信号强弱(相对值)</li> <li>2、对比天线好坏</li> <li>3、遥控产品批量测试</li> </ol>
<p>供电:</p> <p>TYPE-C</p>	<p>供电:</p> <p>TYPE-C</p>
 <p>微信扫码购买</p>	 <p>微信扫码购买</p>



遥控数传, 蜂鸟更远!

何杨

蜂鸟无线

13570812706

微信扫码技术咨询+获取开发资料

蜂鸟数传官方旗舰店

品质好物 今日特卖

50米视距/433M带天线/小家电遥控用

远-T4A遥控发射模块包顺丰

RMB: 2.10

微信扫码购买送工具