

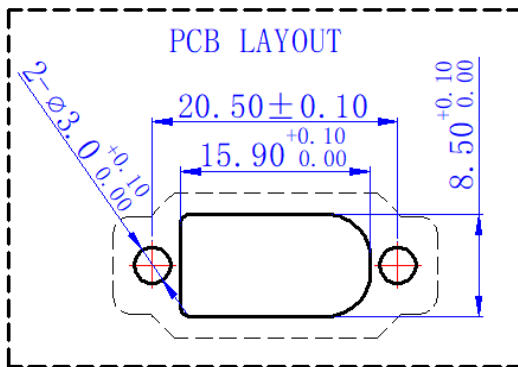
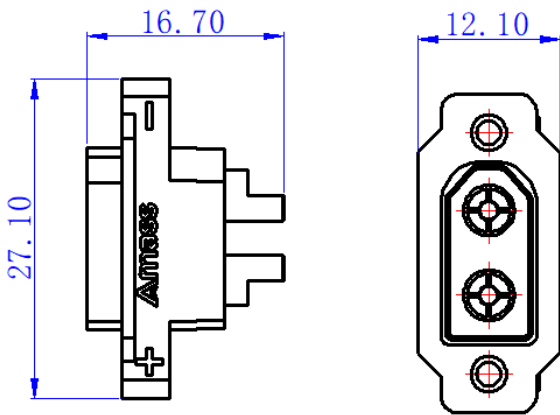
### 一、产品型号：XT60EW-M

组件型号	组件名称	图片
XT60EW-M	XT60EW-M.G.B 金, 黑色塑壳	

### 二、产品应用说明

本系列产品为 180° 出线焊接式注塑+装配型 2PIN 防水接头, 适用于面板安装, 与 XT60W-F 互配, 为目前动力锂电电源插标准件; 可应用于锂电池和控制器等线对线的连接场景。

### 三、产品堆叠图



### 四、技术参数

电气特性	
额定电流	35A MAX (12AWG△≤85K)
耐电压	600V DC
绝缘电阻	≥2000MΩ
接触电阻	≤1.2 mΩ (电流法)
机械特性	
使用寿命	100 次
分离力	≥1.4kgf
插入力	≤5.5kgf
盐雾	48h
耐环境性	
工作温度	-20°C to 120°C
阻燃等级	UL94 V-0 (壁厚 0.8mm)
防护等级	IP65
材 质	
外壳体	PA, 颜色: 黑
主铜件	铜合金, 电镀: 镀金

### 五、运输和贮存

- 产品应贮存在清洁、干燥的环境下, 库房周边不存在酸、碱或其他腐蚀性气体。
- 产品存储温度为-10°C~40°C, 相对湿度≤80%。
- 产品镀银件应避免、封口密封贮存, 严禁长时间空气暴露或与硫化物接触, 杜绝裸手触摸。
- 产品可适用于常规交通工具运输, 运输中应避免碰撞、剧烈振动、雨雪淋袭、水浸等。



在使用时, 请勿超出额定的电流和电压



请确认使用环境



请小心使用



请勿在向连接器施加外力的状态下使用

编制:

审核:

品质:

批准: