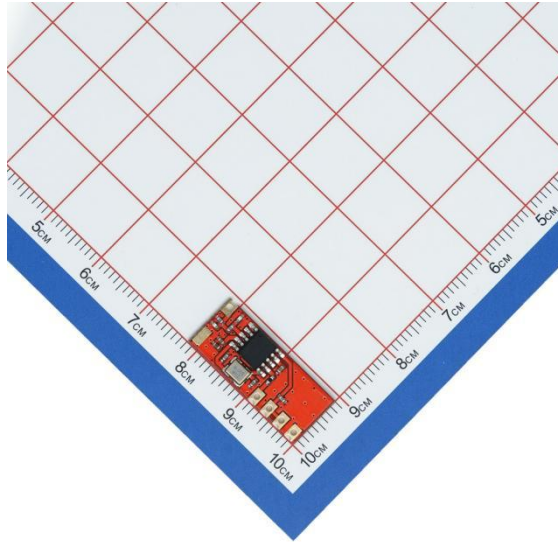




远-R1F 遥控接收模块



一、概述

远-R1F是一款遥控接收模块, 采用FSK调制, 特点是抗干扰。工作频率315/433/868MHz可选。模块内部集成了射频放大器、合成器、中频放大器、频率综合器、自动增益控制、参考振荡器、滤波器、解调器等功能, 只需要简单的外部器件就能实现遥控接收功能, 适合各类智能家电/家居遥控产品。

。

二、特点

- 抗干扰
- FSK 调制
- 50k 高速率
- 可通过 FCC/CE



三、应用

家电遥控、遥控开关插座、电动窗帘

安防报警器、无线灯控、呼叫器

四、参数

- 工作频率: 315/433.92/868MHz可选
- 工作电压: 2.5-5.5V (典型5.0V)
- 工作电流: 4.8mA
- 调制方式: FSK
- 灵敏度: -106dBm
- 传输速率: 典型9.6k, 最大50k
- 天线阻抗: 50Ω
- 数据输入: 3-5V电平
- 外形尺寸: 22.20 × 9.20mm × 2.50mm [长 × 宽 × 厚]
- 工作温度: -30 ~ +80 °C

五、注意

- 1、DAT数据端为3-5V电平, 请将DAT端与解码IC/单片机直接连接, IO口设为浮空。
- 2、稳定的电源非常重要, 请做好滤波, 尽量远离大电感。
- 3、建议贴片安装, 支持波峰焊/回流焊。



六、引脚



背面

序号	名称	描述	备注
1	GND	电源地	
2	DAT	数据输入	接1个即可
3	DAT	数据输入	
4	VCC	电源正	2.5-5.5V、请做好滤波
5	ANT	天线	推荐使用TT02

七、用法

方案一










方案二





八、天线

天线非常重要, 不接天线或天线不当会严重影响效果, 实际效果还和PCB、外壳、结构等有关, 推荐TT02, 建议多购买几种天线方便实测:

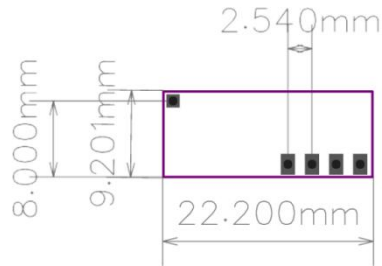
天线	1 弹簧天线	 TT06	0.69元, 可选315/433/490MHz/2.5dBi/长27.5mm/带绝缘
		 TT05	0.29元, 可选433/315MHz/2.0dBi/长20.2mm/小尺寸
		 TT04	0.25元, 可选433/315MHz/2.5dBi/长19mm/低成本
		 TT02	0.90元, 可选433/315MHz/2.5dBi/长36mm/信号强
		 TT24	0.39元, 2.4GHz/2dBi/长14mm
	2 柔性天线	 TF系列	1.8元, 可选433/490/915MHz/2.4GHz/3dBi/可选IPEX 1代座
	3 贴片天线	 FTP14P	0.78元, 433MHz/3.0dBi/长27mm
		 FTP14	0.38元, 433MHz/2.0dBi/长17mm/超小
		 TF43	1.5元, 433MHz/3.0dBi/长40mm/带3M胶/可选IPEX 1代座
		 TF21	1.5元, 2.4GHz/3.0dBi/长48mm/带3M胶/可选IPEX 1代座
	4 导线天线	TD01系列	0.2元, 可选315/433/490/915MHz/2.4GHz
	5 胶棒天线	 TJ系列	7.9元, 可选315/433/470/490MHz/6dBi/可折叠/长20cm
		 TJD系列	5.9元, 可选315/433/470/490MHz/3dBi/长5cm
		 TJ24	5.9元, 2.4GHz/2dBi/可折叠/长11cm
	6 吸盘天线	 TX系列	8.9元, 可选315/433/490MHz/2.4GHz/5dBi/SMA内螺内针



微信扫码购买天线

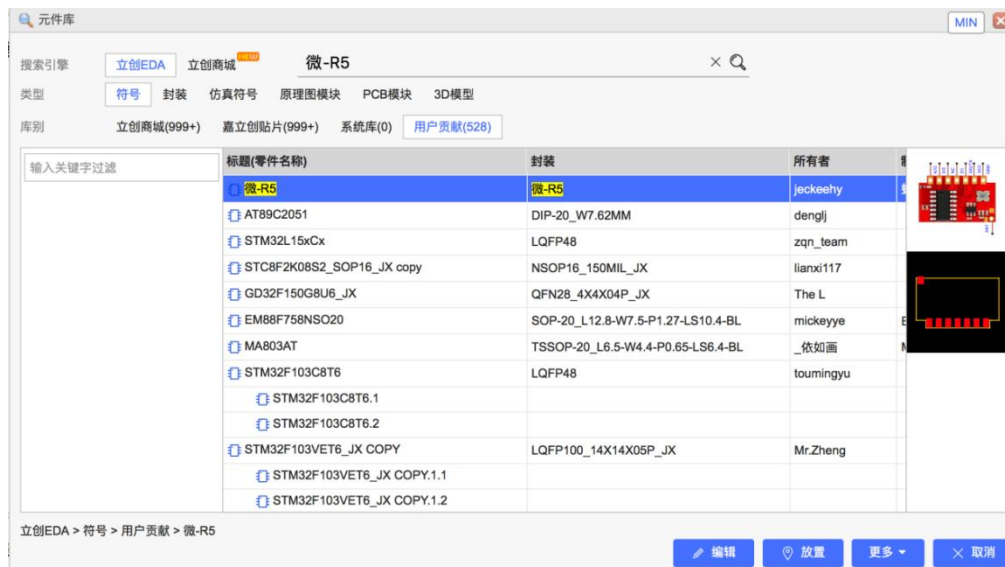


九、尺寸



十、封装

推荐使用高效的国产 PCB 设计工具: 立创 EDA (www.lceda.cn) 直接搜索“蜂鸟无线”或“产品型号”即可找到





遥控数传, 蜂鸟更远!

何杨

蜂鸟无线

13570812706

微信扫码技术咨询+获取开发资料

蜂鸟数传官方旗舰店

品质好物 今日特卖

FSK调制/可穿5层墙/抗干扰

远-R1F接收模块包顺丰

RMB: 4.90

扫码下单包顺丰