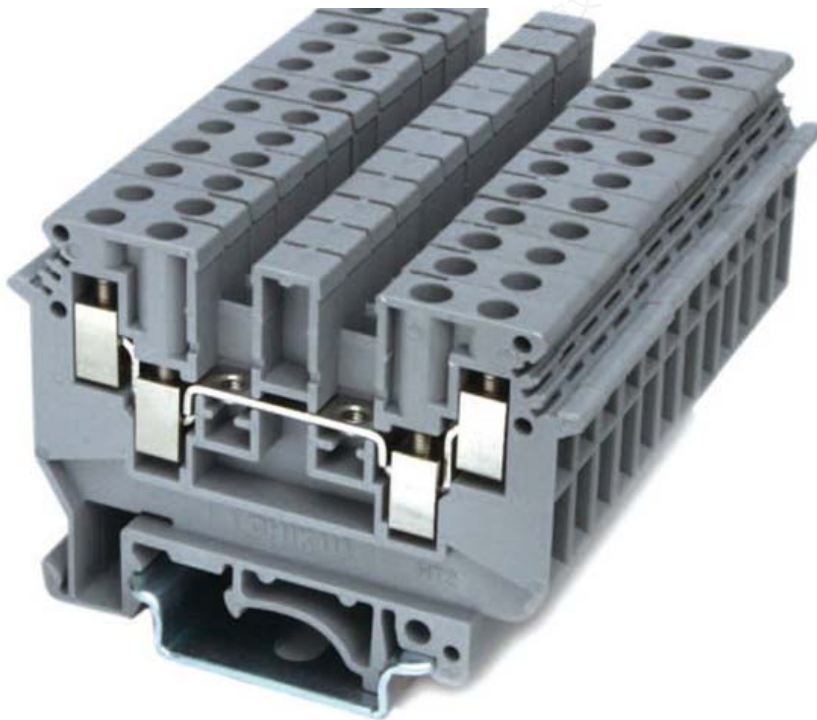


## RUDK4 接线端子产品规格书



编制	黄佳	日期	2024-06-07
审核	简桂敏	日期	2024-06-07
批准	敖贵平	日期	2024-06-07



2024-06-07 发布

2024-06-07 实施

江西航同电气科技有限公司 发布

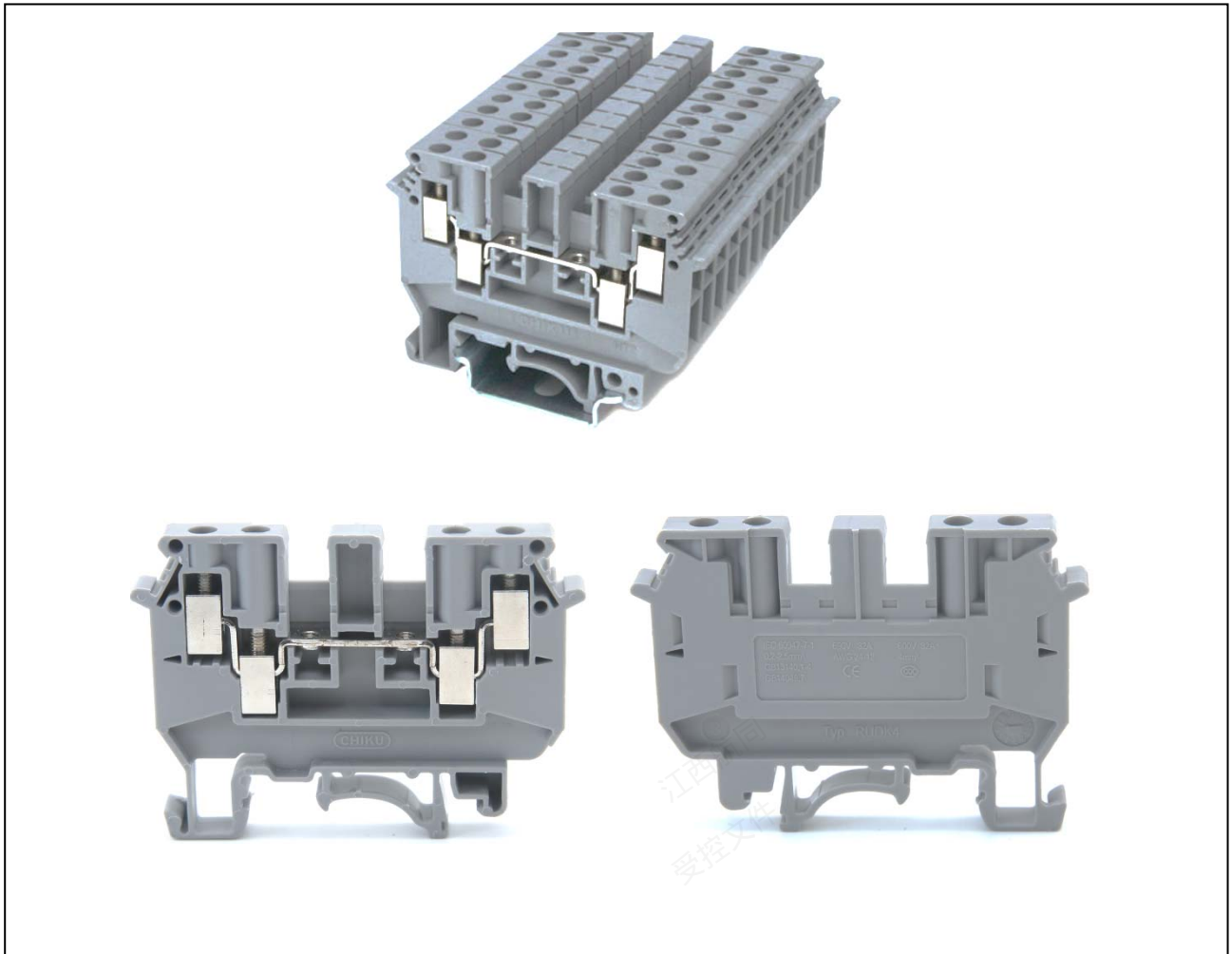


### 1、产品介绍

RUDK4 双进双出接线端子，用于多线并联使用，完美的解决因电位分配或环路分出支路而将多跟导线接至一个端子上的难题。

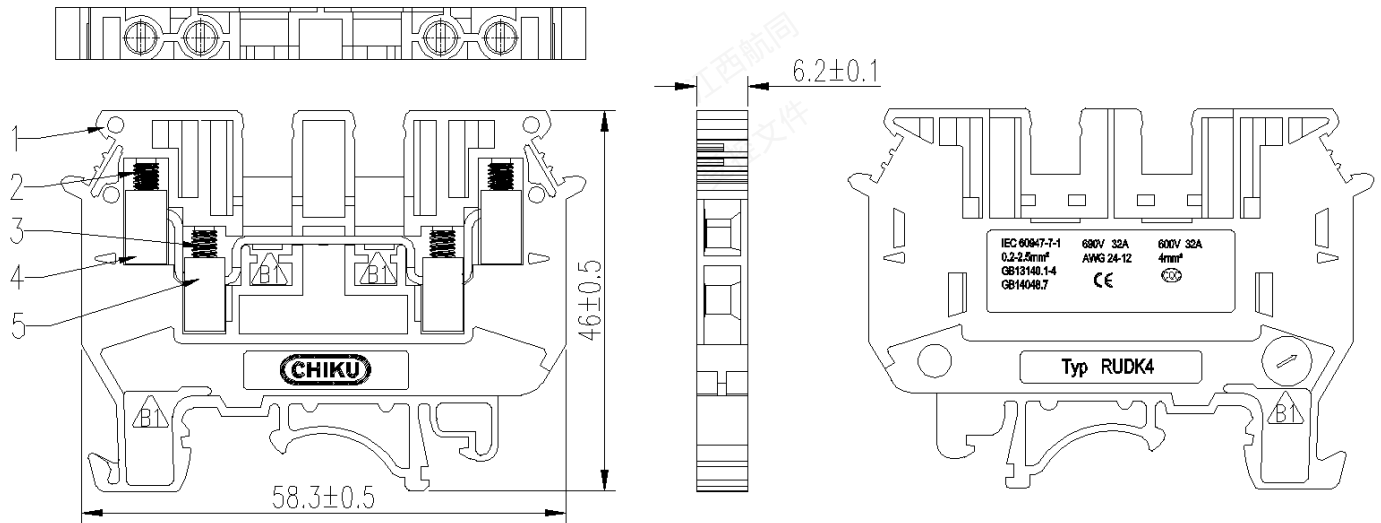
每侧都有两个接线位可用于电位分配。

### 2、产品图片

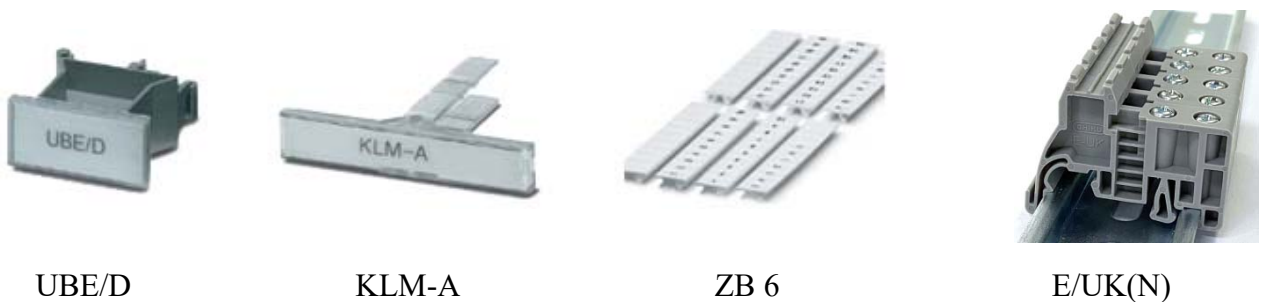


### 3、技术参数：

产品标准：	IEC60947-7-1 GB/T14048.7 UL1059
额定电压电流：	CE: 690V 32A
	CQC: 600V 32A
接线范围	0.2-6mm <sup>2</sup> (刚性导线) / 0.2-4 mm <sup>2</sup> (柔性导线)
拧紧扭矩：	M3:0.6-0.8 N.m
阻燃等级：	UL94 V-0
工频电压：	3000V/Min
产品盐雾测试：	参考标准 GB/T2423.17, 测试环境:温度 35℃. 测试时间钢 48H, 铜 72H, 测试结果 OK。
污染等级：	3 级
工作温度：	-40℃ ~ +105℃

**4、外形尺寸：**

**5、产品 BOM 表：**

序号	零件名称	零件材质	表面处理	数量	颜色	备注
1	外壳	尼龙	/	1	灰色	UL94 V-0
2	螺钉	钢/铜	环保镍	2	本色	/
3	螺钉	钢/铜	环保镍	2	本色	/
4	压线框	铜	环保镍	4	本色	/
5	导电片	铜	环保镍	1	本色	/

**6、配件表：**


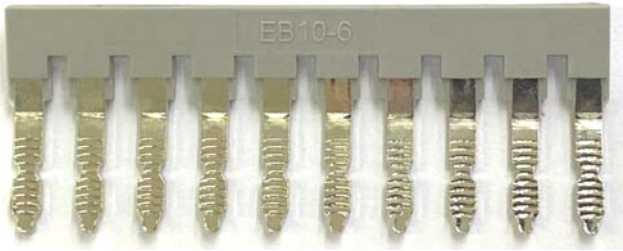
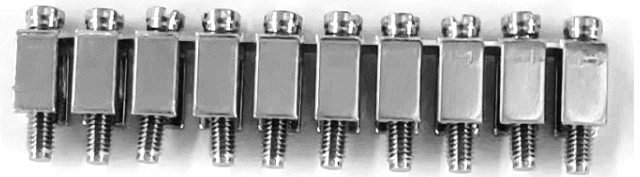
UBE/D 端子标记座，用于在导轨上端子的标记，可书写识别号。	KLM-A 标记夹，用于接线端子使用的时候用在中间的分组标记，用在固定件的中间安装和标记识别。	ZB6 标记条，专业设计于接线端子使用，在通常的情况下可以使用空白标记书写或者使用印字 1-100 字符，特殊字符可定做。	E/UK(N) 终端固定件，用于端子的首尾起到固定端子的作用，通常在一组中使用两个。
---------------------------------	---	---	--


**D-RUDK4**

**TS-KK3**

**TS35**

D-RUDK4 端板，用于产品末端封闭端子裸露的金属部分，保护端子不被氧化。	TS-KKK3 专业设计用于 UK 接线端子的中间隔开端子与端子之间的联系，主要用于在使用中心式连接件的时候起到绝缘效果。	TS35 系列导轨，材质为钢，表面镀锌，用于接线端子的安装与固定。
--	---	-----------------------------------


**EB 10-6**

**FBI 10-6**

EB10-6 边插式端子短接件用于 RUK 系列大规格接线端子的短路连接，可根据具体情况剪短使用，可用于两位到十位之间所有端子的连接。	FBI10-6 中心式端子短接件，专业设计用于接线端子相互之间的短路连接，根据不同的情况可选用 2-10 位分别连接。
---	---

## 7、储存环境

应贮存在空气流通和相对湿度不大于 80%，温度不高于+40℃，不低于-10℃的仓库中；周围空气中无酸性，碱性或其它腐蚀性气体的库房里贮存。

## 8、环保符合性

产品设计满足 RoHS 要求。