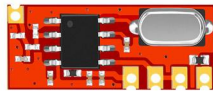




远-R6 接收模块规格书



一、概述

远-R6是一款抗干扰遥控接收模块, 采用增强型RF芯片, 特别是抗电机干扰。模块内部集成了射频放大器、混频器、中频放大器、频率综合器、自动增益控制、参考振荡器、滤波器、解调器等功能。是高性能无线遥控产品的理想选择。

二、特点

- 抗电机干扰
- 高灵敏度-115dBm
- 通信距离远
- 宽工作温度范围,适合严苛的工作环境



三、应用领域

家电遥控、遥控开关插座、电动窗帘、安防报警器、无线灯控、呼叫器

四、参数指标

- 工作频率: 315/433.92MHz(默认)
- 工作电压: 3.7-5.5V (典型5V)
- 工作电流: 5.5mA@433.92Mhz, 3.5mA@315Mhz
- 调制方式: ASK/OOK
- 灵敏度: -115dBm
- 传输速率: 最大4.8kbps
- 接收带宽: 350KHz
- 天线阻抗: 50Ω
- 数据输入: 3-5V电平
- 外形尺寸: 22.20 × 9.20mm × 3.15mm [宽 × 长 × 厚]
- 工作温度: -30 ~ +80 °C

五、注意事项

- 1、DAT数据端为3.3-5V电平, 请将DAT端与解码IC/单片机直接连接。
- 2、稳定的电源非常重要, 请做好滤波, 尽量远离大电感, DC-DC推荐用低频率的。

六、安装方式

建议贴片安装, 支持波峰焊/回流焊。

七、引脚描述

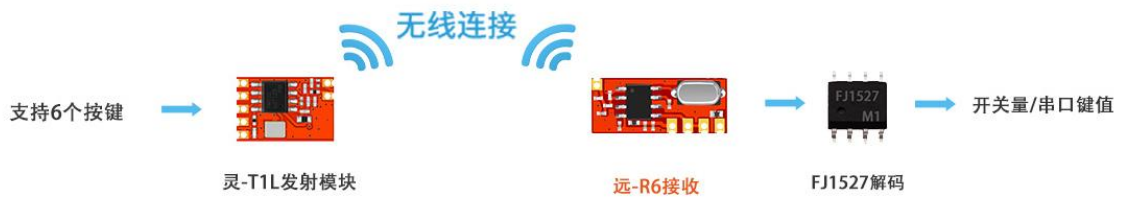


背面

序号	名称	描述	备注
1	GND	电源地	
2	DAT	数据输出	
3	DAT	同上, 可直接其中一个	
4	VCC	电源正	推荐5V、请做好滤波
5	ANT	天线	推荐使用TT05
6	GND	天线延长线接地点	

八、连接方式:

方案一



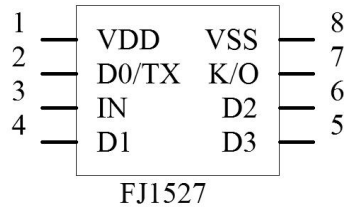
方案二





遥控专用解码芯片“FJ1527”简介

- 自动识别和学习FB1527、2262、2240等常用编码方式。
- 宽范围解码, 自动适应常规脉冲宽度。
- SOP-8封装, 几乎无外围元件。
- 一键紧急关闭功能。
- 可学习80个遥控, 掉电可保存信息。
- 解码对应D0-D3四路输出。
- 可选串口模式输出, 波特率固定9600bps。



引脚	描述	备注
K/O	接对码按键	双击进对码模式 (此脚为端口分时复用, 上拉 LED, 下接按键, 详见备注 1)
D0-D3	4 路开关量输出	其中 D0 在模式 5 (即 M5/M5N 模式) 时为串口输出
IN	数据输入	接“远系列”接收模块或 LR680/670 芯片 DATA 脚
VDD	电源+	2.6V-5.5V(典型 3.0V)
VSS	电源-	

FJ1527模式选型表


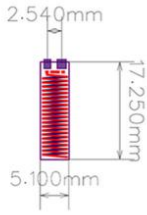

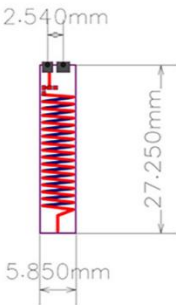



模式编号	名称	说明
M1	翻转模式 带对码功能	4路开关量输出, 发射端按下输出高/低电平, 再按则翻转
M3	点动模式 带对码功能	4路开关量输出, 发射端按住输出高电平, 松开则低电平
M4	互锁模式 带对码功能	4路开关量输出, 每次只有1路为高, 其他为低



M5	串口模式 带对码功能	9.6kbps串口输出相应的三字节的解码, ASC2码明文输出, 比如LC:1234569C\r\n 有效的三个字节为0X12,0X34,0X56 LC:为固定帧头, 0x9C是三字节的和校验, \r\n是转义的换 行符, 可通过串口助手查看此字符串。
M5N	串口模式	无需对码版, 功能同M5


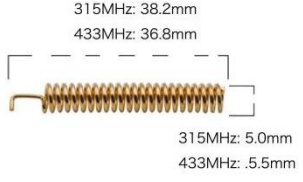
九、关于天线

天线非常重要, 不接天线或天线不当会严重影响效果, 距离要远穿透要好, 以下天线可胜任:

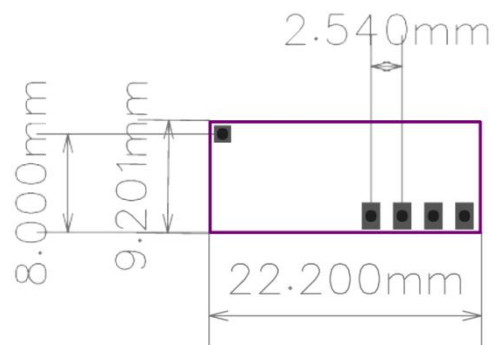
型号	图片	频率	尺寸
FTP14		433Mhz	
FTP14P		433Mhz	
TT05		315/433MHz	 <p>433MHz</p>  <p>315MHz</p>



遥控数传, 蜂鸟更远!

TT02		315/433MHz	 <p>315MHz: 38.2mm 433MHz: 36.8mm</p> <p>315MHz: 5.0mm 433MHz: 5.5mm</p>
------	---	------------	--

十、机械尺寸:



十一、原理图符号和封装

推荐使用高效的国产 PCB 设计工具: 立创 EDA (www.lceda.cn)

直接搜索“蜂鸟无线”或“产品型号”即可找到



遥控数传, 蜂鸟更远!

元件库

搜索引擎: 立创EDA 立创商城 **微-R5**

类型: 符号 封装 仿真符号 原理图模块 PCB模块 3D模型

库别: 立创商城(999+) 嘉立创贴片(999+) 系统库(0) 用户贡献(528)

标题(零件名称)	封装	所有者
微-R5	微-R5	jeckeehy
AT89C2051	DIP-20_W7.62MM	denglj
STM32L15xCx	LQFP48	zqn_team
STC8F2K08S2_SOP16_JX copy	NSOP16_150MIL_JX	lianxi117
GD32F150G8U6_JX	QFN28_4X4X04P_JX	The L
EM88F758NSO20	SOP-20_L12.8-W7.5-P1.27-LS10.4-BL	mickeyye
MA803AT	TSSOP-20_L6.5-W4.4-P0.65-LS6.4-BL	_依如画
STM32F103C8T6	LQFP48	toumingyu
STM32F103C8T6.1		
STM32F103C8T6.2		
STM32F103VET6_JX COPY	LQFP100_14X14X05P_JX	Mr.Zheng
STM32F103VET6_JX COPY.1.1		
STM32F103VET6_JX COPY.1.2		

立创EDA > 符号 > 用户贡献 > 微-R5

编辑 放置 更多 取消

十二、标准开发工具



遥控助手	信号助手
	
<p>不同点:</p> <ol style="list-style-type: none"> 1、测数据值 2、有编码类型要求(1527、2262、2260 等) 	<p>不同点:</p> <ol style="list-style-type: none"> 1、测信号强度 2、不限编码(ASK 调制)
<p>用途:</p> <ol style="list-style-type: none"> 1、显示遥控器/发射模块的地址码和按键值 2、显示遥控频率、脉宽、编码类型 3、遥控产品批量测试 	<p>用途:</p> <ol style="list-style-type: none"> 1、显示遥控器/发射模块信号强弱(相对值) 2、对比天线好坏 3、遥控产品批量测试
<p>尺寸:</p> <p>8.2x4.5x1.6cm</p>	<p>尺寸:</p> <p>8.2x4.5x1.6cm</p>
<p>供电:</p> <p>TYPE-C</p>	<p>供电:</p> <p>TYPE-C</p>
 <p>微信扫码购买</p>	 <p>微信扫码购买</p>



遥控数传, 蜂鸟更远!

何杨

蜂鸟无线

13570812706

微信扫一扫

技术咨询+获取详细资料



微信扫一扫

产品购买+资料下载