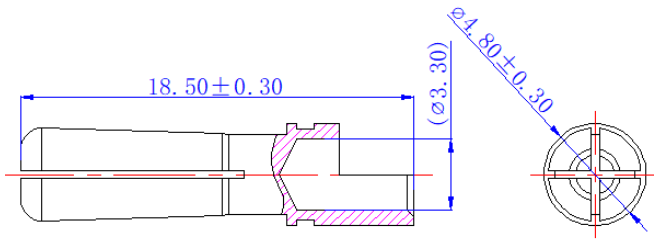


## 一、产品型号：GC4013-M

| 组件名称     | 组件型号       | 产品图片                                                                              |
|----------|------------|-----------------------------------------------------------------------------------|
| GC4013-M | GC4013-M.G |  |

## 二、产品堆叠图

堆叠尺寸



## 三、技术参数

| 电气特性 |                             |
|------|-----------------------------|
| 额定电流 | 32A (14AWG $\Delta$ ≤85K)   |
| 额定电压 | /                           |
| 绝缘电阻 | /                           |
| 接触电阻 | ≤0.8m $\Omega$              |
| 机械特性 |                             |
| 使用寿命 | 100 次                       |
| 耐环境性 |                             |
| 工作温度 | -20°C to 120°C              |
| 阻燃等级 | /                           |
| 环保要求 | RoHS2.0、Reach               |
| 盐雾   | 参照 GB/T 2423.17-2008 满足 48H |
| 材 质  |                             |
| 外壳体  | /                           |
| 主铜件  | 铜合金                         |
| 电镀   | 金                           |
| 使 用  |                             |
| 连接方式 | /                           |

## 四、运输和贮存

- 产品应贮存在清洁、干燥的环境下，库房周边不存在酸、碱或其他腐蚀性气体。
- 产品未开袋状态下存储温度：-20°C~25°C；湿度：≤80%；储存 1 年
- 产品如镀银件应避免光、封口密封贮存，严禁长时间空气暴露或与硫化物接触，杜绝裸手触摸。
- 产品可适用于常规交通工具运输，运输中应避免碰撞、剧烈振动、雨雪淋袭、水浸等。

## 五、注意事项

- 请勿超出额定电流和电压使用及带电情况下拔插本连接器，以免引起事故和故障。
- 连接器为电路连接部件，非受力部件，请勿将连接器作为结构体的一部分使用。
- 应在规格书要求环境下使用，请勿在高温、高湿的地方使用连接器。
- 连接器是精密部件，易变形、弯曲、脱落，请小心拆包。

编制：

校核：

审核：

审批：