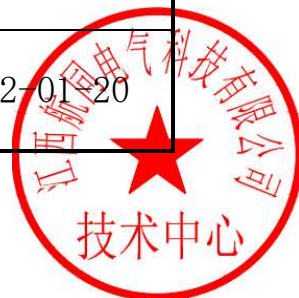


RUK 6N 接线端子产品规格书



编制	黄桂平	日期	2022-01-20
审核	敖贵平	日期	2022-01-20
批准	刘建	日期	2022-01-20



2022-01-20 发布

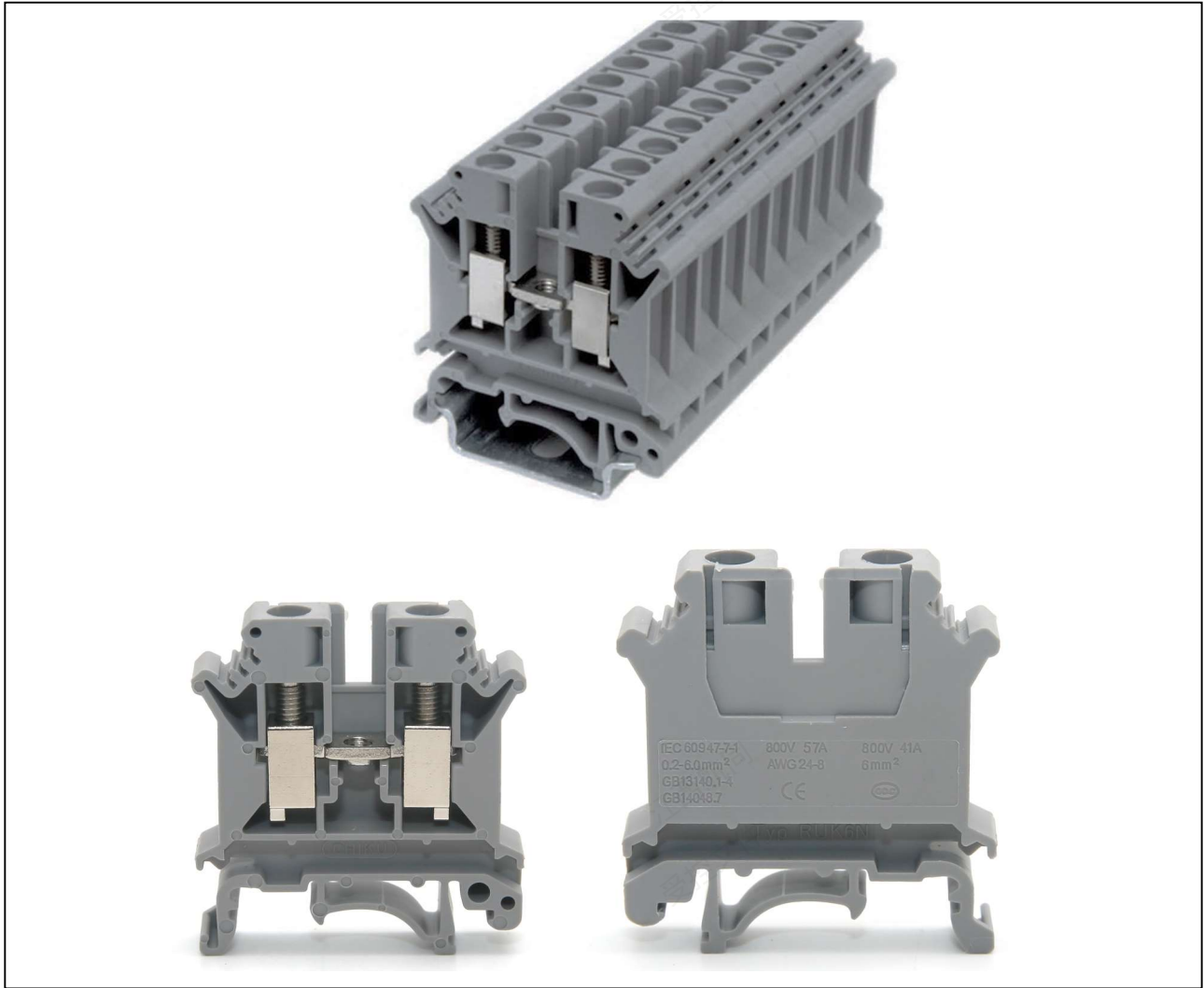
2022-01-20 实施

江西航同电气科技有限公司 发布

1、产品介绍

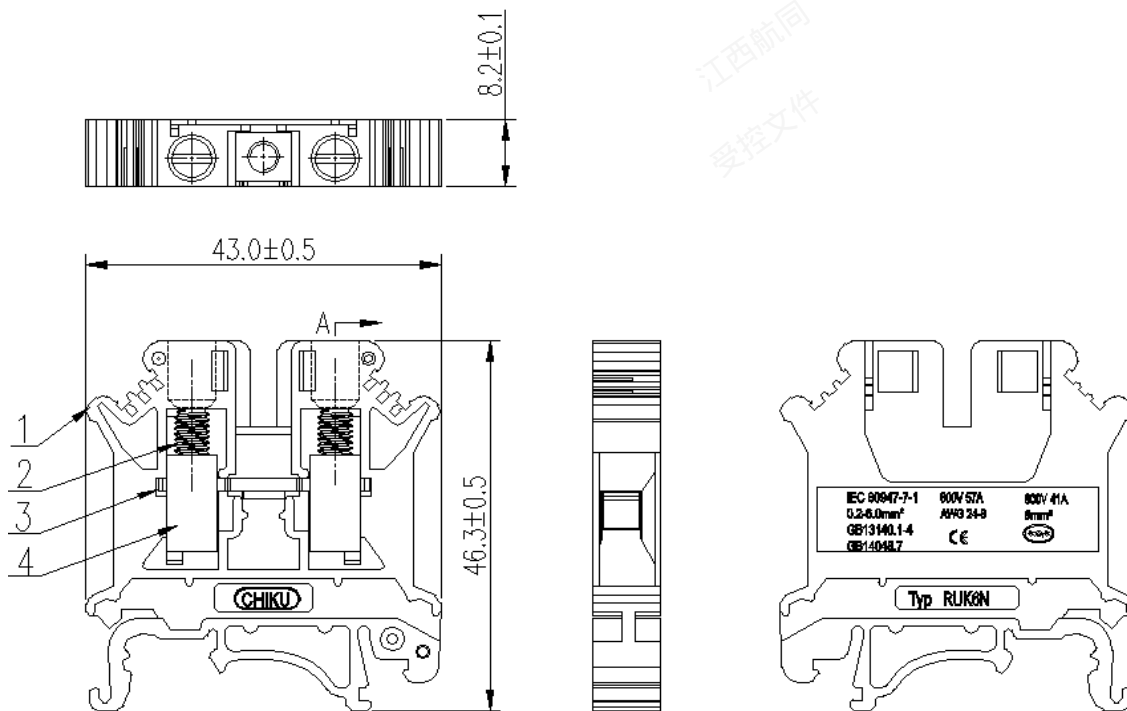
RUK 6N 接线端子，主要用工业接线，接线范围 0.2-6 平方。在线路中用于电流的传输和电信号的传输，是工业领域中不可缺少的连接器之一

2、产品图片



3、技术参数：

产品标准：	IEC60947-7-1 GB/T 14048.7 UL1059
额定电压电流：	CE: 800V 57A
	CQC: 800V 41A
接线范围	0.2-10mm ² (刚性导线) / 0.2-6mm ² (柔性导线)
拧紧扭矩：	M4 : 1.5-1.8Nm
阻燃等级：	UL94 V-0
工频电压：	3000V/Min
产品盐雾测试：	参考标准 GB/T2423.17, 测试环境:温度 35℃, 测试时间钢 48H/铜 72H, 测试结果 OK。
污染等级：	3 级
工作温度：	-40℃ ~ +105℃

4、外形尺寸：

5、产品 BOM 表：

序号	零件名称	零件材质	表面处理	数量	颜色	备注
1	外壳	尼龙	/	1	灰色	UL94V-0
2	螺钉	黄铜/钢	环保镍	2	本色	/
3	导电片	铜	环保镍	1	本色	/
4	压线框	铜	环保镍	2	本色	/

6、配件表：


UBE/D 端子标记座，用于在导轨上端子的标记，可书写识别号。	KLM-A 标记夹，用于接线端子使用的时候用在中间的分组标记，用在固定件的中间安装和标记识别。	ZB8 标记条，专业设计于接线端子使用，在通常的情况下可以使用空白标记书写或者使用印字 1-100 字符，特殊字符可定做。	E/UK 终端固定件，用于端子的首尾起到固定端子的作用，通常在—组中使用两个。
---------------------------------	---	---	---


D-RUK3/16

TS-K

ATP-RUK

导轨

D-RUK3/16 端板，用于产品末端封闭 F-端子裸露的金属 G-部分，保护端子不被氧化。	TS-K 隔片，专业设计用于 UK 接线端子的中间隔开端子与端子之间的联系，主要用于在使用中心式连接件的时候起到绝缘效果。	ATP-RUK 分组隔板，用于在使用不同端子时候间隔和分断端子与端子之间的联系，也可起到间隔分组的效果。	TS35 系列导轨，材质为钢，表面镀锌，用于接线端子的安装与固定。
--	---	--	-----------------------------------


EB10-8

FBI 10-8

EB10-8 边插式短接件，用于接线端子侧面接线口的短接或连接，可根据具体情况剪短使用，可用于两位到十位之间所有端子的连接。	FBI10-8 固定式桥接件，专业设计用于接线端子相互之间的短路连接，根据不同的情况可选用 2-10 位分别连接。
--	---

7、储存环境

应贮存在空气流通和相对湿度不大于 80%，温度不高于+40℃，不低于-10℃的仓库中；周围空气中无酸性，碱性或其它腐蚀性气体的库房里贮存。

8、环保符合性

产品设计满足 RoHS 要求。