
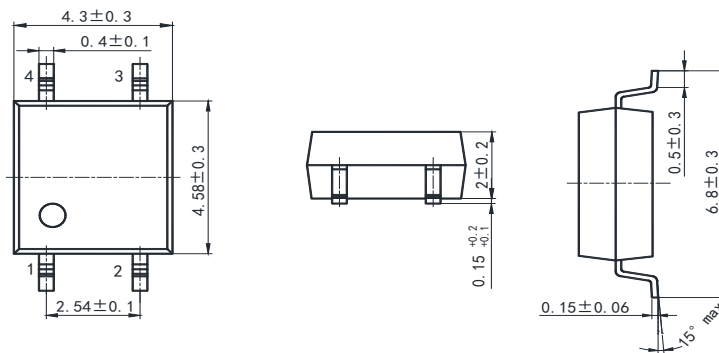


产品图片	Features 产品特性	Application 应用
 <p>SOP4</p>	<ul style="list-style-type: none"> <li>●Contact Form 触点形式 1b</li> <li>●Load Voltage 输出电压 60V</li> <li>●Load Current 输出电流 500mA</li> <li>●Low Off-State Leakage Current 漏电流 1μA</li> </ul>	<ul style="list-style-type: none"> <li>●Automatic Test Equipment 自动检测设备</li> <li>●Telephone Equipment 通信设备</li> <li>●Sensing Equipment 传感设备</li> <li>●Security Equipment 安全设备</li> <li>●I/O Modules I/O 模块</li> <li>●Modem 调制解调器</li> </ul>

## Type 种类

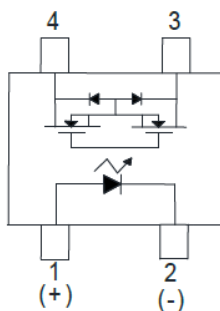
Output rating 输出额定		Marking model 标刻型号	Part No. 订货型号
Load voltage 负载电压	Load current 负载电流		
60V	500mA	BCY412S	BCY412S

## Dimensions 外形尺寸

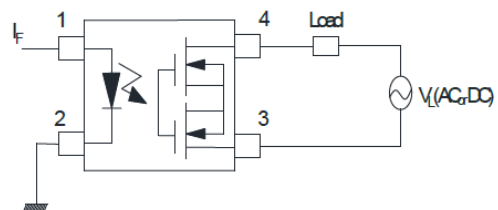


SOP4

## Terminal Identification 引脚标识



## Wiring Diagram 接线图





## Technical parameters 技术参数 (Ambient Temperature 25°C)

I/O Absolute Maximum Ratings 输入输出电气参数最大值

Item 项目	Symbol 符号	BCY412S		
Operating Temperature 工作温度	T <sub>OPR</sub>	-40°C~+85°C		
Storage Temperature 储存温度	T <sub>STG</sub>	-40°C~+100°C		
Input 输入	Continuous LED Current 工作电流	MAX. 最大值	I <sub>F</sub>	50mA
	Peak LED Current LED 峰值电流 (f=100Hz, Duty=1%)	MAX. 最大值	I <sub>FP</sub>	1000mA
	LED Reverse Voltage 反向电压	MAX. 最大值	V <sub>R</sub>	5V
	Input Power Dissipation 输入功耗	MAX. 最大值	P <sub>IN</sub>	75mW
Output 输出	Load Voltage 输出电压	MAX. 最大值	V <sub>L</sub>	60V (AC peak or DC)
	Load Current 输出电流	MAX. 最大值	I <sub>L</sub>	500mA
	Peak Load Current 峰值输出电流 (100ms, 1shot)	MAX. 最大值	I <sub>PEAK</sub>	600mA
	Output Power Dissipation 输出功耗	MAX. 最大值	P <sub>OUT</sub>	500mW
Total Power Dissipation 总功耗	MAX. 最大值	P <sub>T</sub>	550mW	
I/O Breakdown Voltage 输入输出间隔离电压	MAX. 最大值	V <sub>I/O</sub>	1500Vrms	
I/O Breakdown Voltage 输入输出间隔离电压(加注 H)	MAX. 最大值	V <sub>I/O</sub>	3750Vrms	

Electrical Specifications 输入输出电气参数

Item 项目	Symbol 符号	BCY412S	Conditions 条件	
Input 输入	LED Forward Voltage 正向电压	TYP. 典型值	1.3V	
		MAX. 最大值	1.5V	
	Operation LED Current 接通电流	TYP. 典型值	0.5mA	I <sub>F</sub> =10mA
MAX. 最大值		3mA		
Recovery LED Voltage 关断电压	MIN. 最小值	V <sub>F OFF</sub>	0.5V	
Output 输出	On-Resistance 导通电阻	TYP. 典型值	2Ω	
		MAX. 最大值	4Ω	
	Off-State Leakage Current 漏电流	MAX. 最大值	I <sub>LEAK</sub>	1μA
Output Capacitance 输出端容量	TYP. 典型值	C <sub>OUT</sub>	165pF	
Timeparameters 时间参数	Turn-On Time 接通时间	TYP. 典型值	0.25ms	
		MAX. 最大值	2ms	
	Turn-Off Time 关断时间	TYP. 典型值	T <sub>OFF</sub>	0.5ms
		MAX. 最大值	1ms	
I/O 输入输出	I/O Insulation Resistance 绝缘电阻	MIN. 最小值	R <sub>I/O</sub>	1000MΩ
	I/O Capacitance 隔离电容	TYP. 典型值	C <sub>I/O</sub>	0.8pF