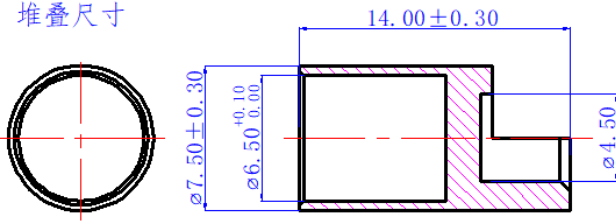


一、产品型号: GC6510

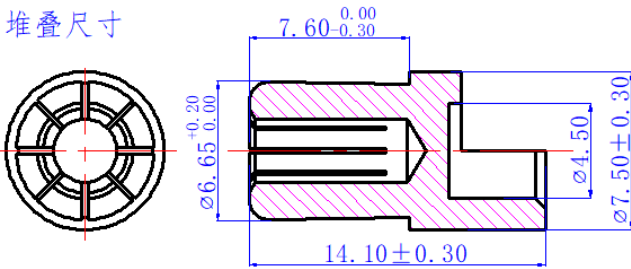
组件名称	组件型号	产品图片
GC6510-F	GC6510-F.G	
GC6510-M	GC6510-M.G	

二、产品堆叠图

堆叠尺寸



堆叠尺寸



三、技术参数

电气特性	
额定电流	60A (10AWG <sup>Δ</sup> ≤85K)
接触电阻	≤0.6mΩ
机械特性	
使用寿命	100 次
耐环境性	
工作温度	-20°C to 120°C
环保要求	RoHS2.0、Reach
盐雾	参照 GB/T 2423.17-2008 满足 48H
材 质	
主铜件	铜合金
电镀	金

四、运输和贮存

- a) 产品应贮存在清洁、干燥的环境下，库房周边不存在酸、碱或其他腐蚀性气体。
- b) 产品未开袋状态下存储温度：-20°C~25°C；湿度：≤80%；储存 1 年
- c) 产品如镀银件应避免光、封口密封贮存，严禁长时间空气暴露或与硫化物接触，杜绝裸手触摸。
- d) 产品可适用于常规交通工具运输，运输中应避免碰撞、剧烈振动、雨雪淋袭、水浸等。

五、注意事项

- a) 请勿超出额定电流和电压使用及带电情况下拔插本连接器，以免引起事故和故障。
- b) 连接器为电路连接部件，非受力部件，请勿将连接器作为结构体的一部分使用。
- c) 应在规格书要求环境下使用，请勿在高温、高湿的地方使用连接器。
- d) 连接器是精密部件，易变形、弯曲、脱落，请小心拆包。

编制:

校核:

审核:

审批: