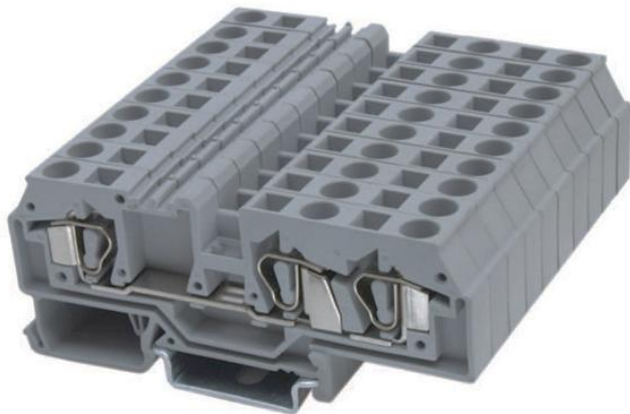


RST10-TWIN 弹簧端子产品规格书



编制	刘少文	日期	2022-01-18
审核	刘燕青	日期	2022-01-18
批准	刘 建	日期	2022-01-18



2022-01-18 发布

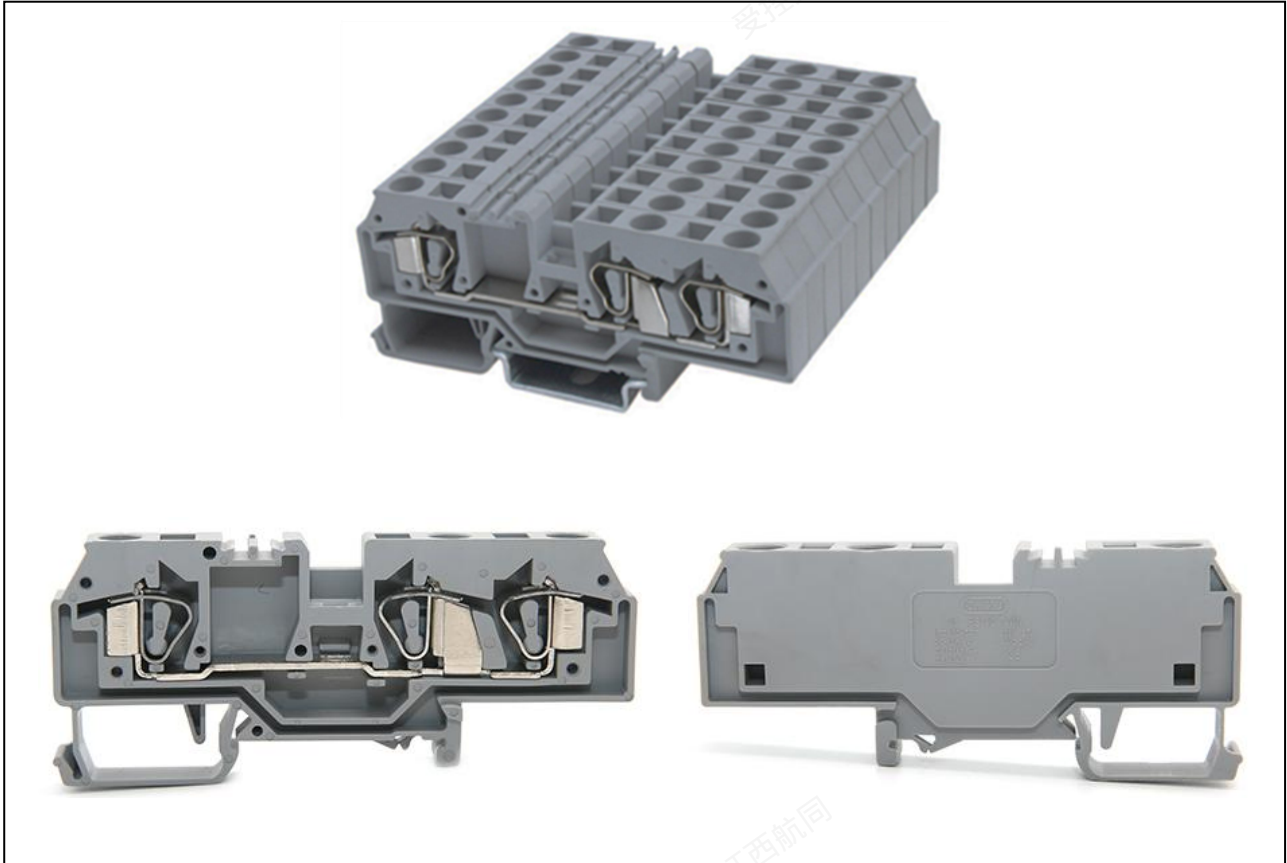
2022-01-19 实施

江西航同电气科技有限公司

1、产品介绍

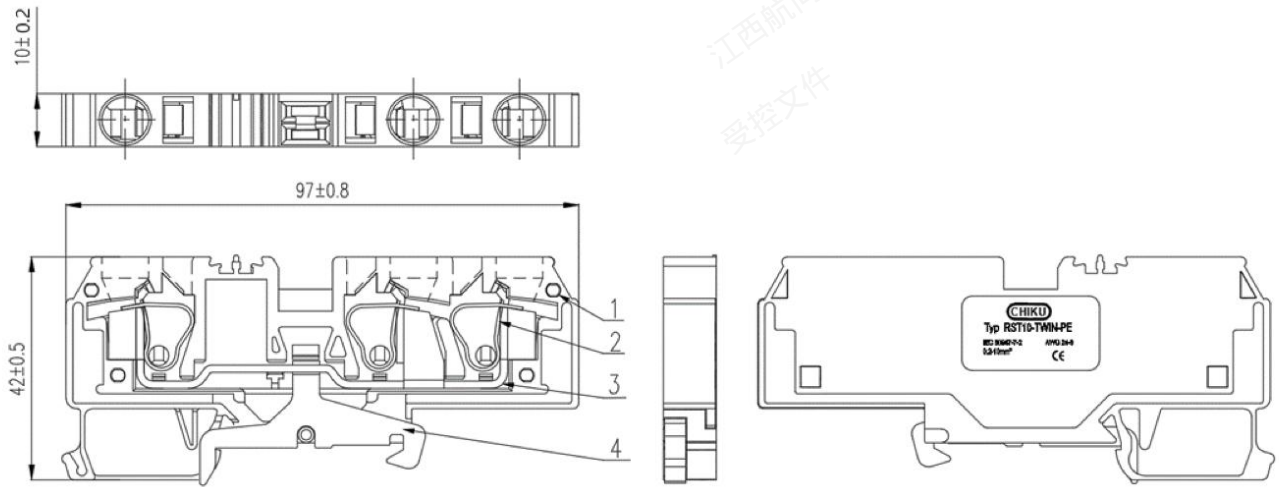
RST10-TWIN 三导线回拉式弹簧端子，在进行电源分配的时候，可实现三导线连接，而不需要其它端子或桥接件，可以大量节约空间和成本。

2、产品图片

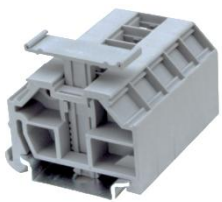
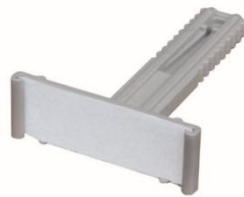


3、技术参数：

产品标准：	IEC60947-7-1 GB/T 14048.7
额定电压电流：	800V 57A
标准接线范围：	0.2-10mm ² （刚性导线）/0.2-10mm ² （柔性导线）
阻燃等级：	UL94 V-0
工频耐压：	AC3000V, 1Min
产品盐雾测试：	参考标准 GB/T 2423.17, 可保证盐雾 72H 测试合格。
污染等级：	3 级
工作温度：	-40℃~+105℃

4、外形尺寸：

5、产品 BOM 表：

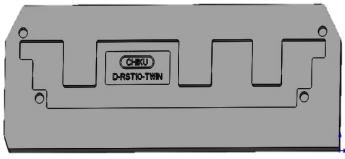
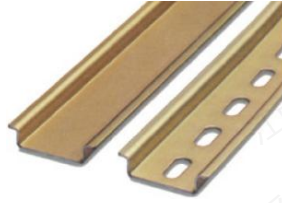
序号	名称	材质	表面处理	数量	颜色	备注
1	外壳	尼龙	/	1	灰色	UL94 V-0
2	弹簧	不锈钢	/	3	银色	/
3	导电片	铜	环保镍	1	银色	/

6、配件表：

E-ST

KLM-B

WFB10

FCB 2-10

E/ST 终端固定件，用于端子排两端，起到紧固作用。	KLM-B 标记夹，安装在终端固定件上，用于标记识别作用。	WFB10 标记条，端子标识作用，在通常的情况下可以使用空白标记书写或者使用印字 1-100 字符，特殊字符可定做。	FCB 2-4 拔插式桥接件，用于相邻端子中间实现横向桥接。
----------------------------	-------------------------------	--	--------------------------------


D-RST10-TWIN

导轨

D-RST10-TWIN 端板,用于产品末端封闭端子裸露的金属部分,保护端子不被氧化	TS35 系列导轨,材质为钢,表面镀锌,用于端子的安装与固定。
--	---------------------------------

7、 储存环境

应贮存在空气流通和相对湿度不大于 80%，温度不高于+40℃，不低于-10℃的仓库中；周围空气中无酸性，碱性或其它腐蚀性气体的库房里贮存。

8、 环保符合性

产品设计符合 RoHS 要求。