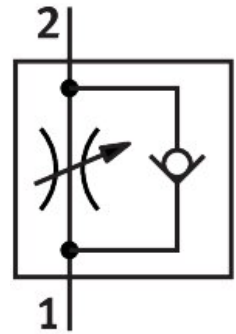


单向节流阀 VFOE-LE-T-G18-Q6

订货号：8068726

FESTO



数据表

General operating condition

特性	值
阀功能	排气单向节流功能
气接口，气口 1	QS-6
气接口，气口 2	G1/8
驱动方式	手动
调节元件	可锁定旋转手柄
安装方式	拧入
流量控制方向上的标准标称流量	165 l/min
封锁方向上的标准标称流量	110 l/min ... 200 l/min
环境温度	-10 °C ... 60 °C
外壳材料	PBT
防爆	必须遵守证书中的信息！ 区 1 (ATEX) 区 2 (ATEX) 区 21 (ATEX) 区 22 (ATEX)
安装位置	可选
符号	00991452
扳手开口宽度	13 mm
可旋转性	360°/不允许连续旋转
工作压力时完整温度范围	0.02 Mpa ... 1 Mpa
工作压力完整温度范围	0.2 bar ... 10 bar
工作压力时完整温度范围	2.9 psi ... 145 psi
流量控制方向上的标准流量 6 → 0 bar	280 l/min
止回方向上的标准流量 6 → 0 bar	300 l/min ... 360 l/min
工作介质	压缩空气，符合 ISO 8573-1:2010 [7:4:4]
工作和先导介质说明	可用润滑介质工作（之后须一直润滑介质工作）
油漆湿润缺陷物质（PWIS）符合性	VDMA24364 区域 III
洁净室适用性，根据 ISO 14644-14	4 级，符合 ISO 14644-1
介质温度	-10 °C ... 60 °C
最大紧固扭矩	6 Nm

特性	值
标称扭矩	5 Nm
标称紧固扭矩公差	± 20%
产品重量	9.5 g
材料说明	RoHS 合规
盖子材料	PBT
动态密封件材料	HNBR
螺栓材料	镀锌钢
释放环材料	PBT
静态密封件材料	NBR