

# RPV16 上直插式接线端子产品规格书



编制	黄佳	日期	2024-02-27
审核	敖贵平	日期	2024-02-27
批准	刘建	日期	2024-02-27

2024-02-27 发布



江西航同电气科技有限公司 发布

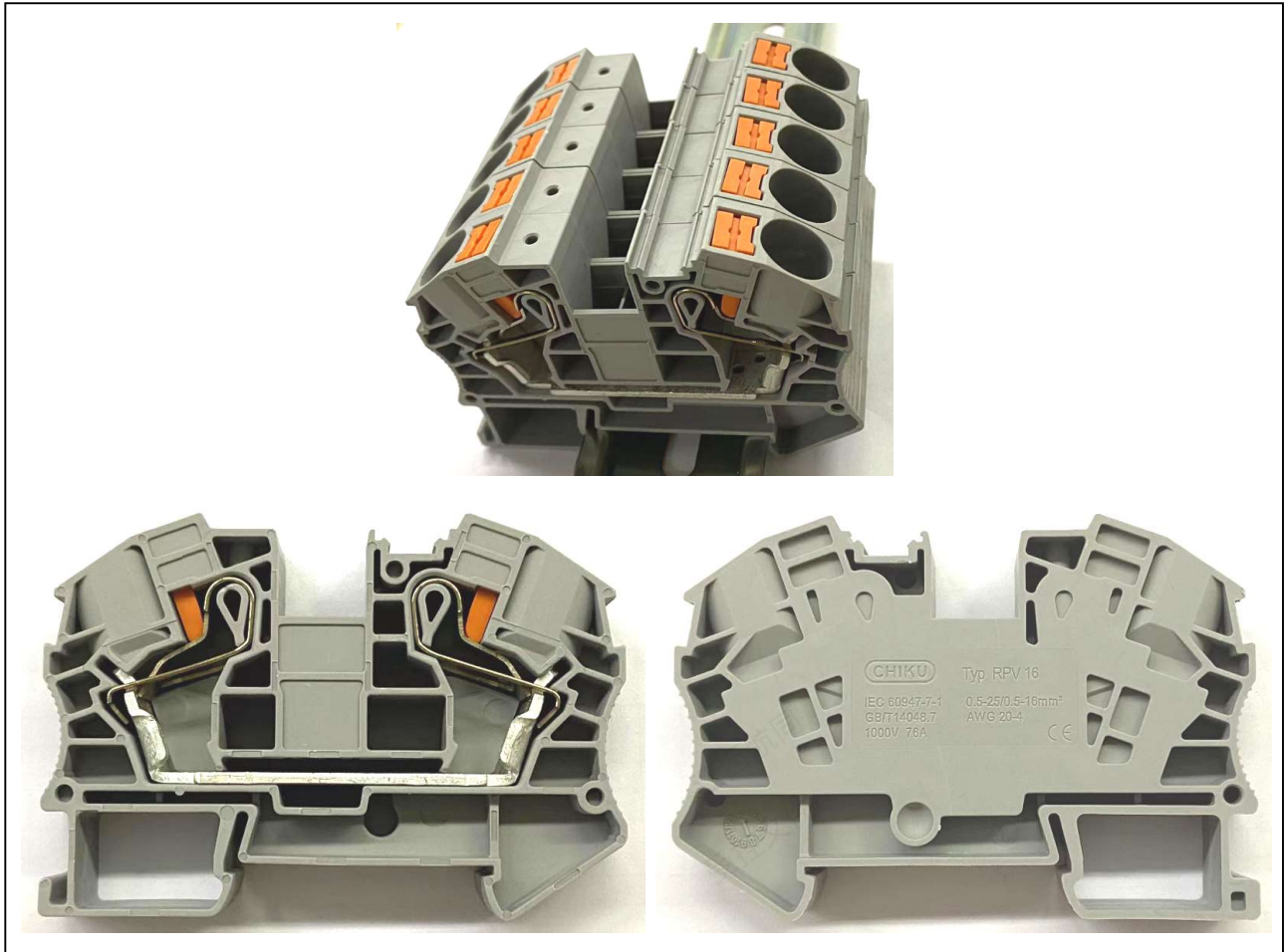


### 1、产品介绍

**RPV16** 上直插式弹簧接线端子，主要用工业接线，在线路中用于电流的传输和电信号的传输，是工业领域中不可缺少的连接器之一。

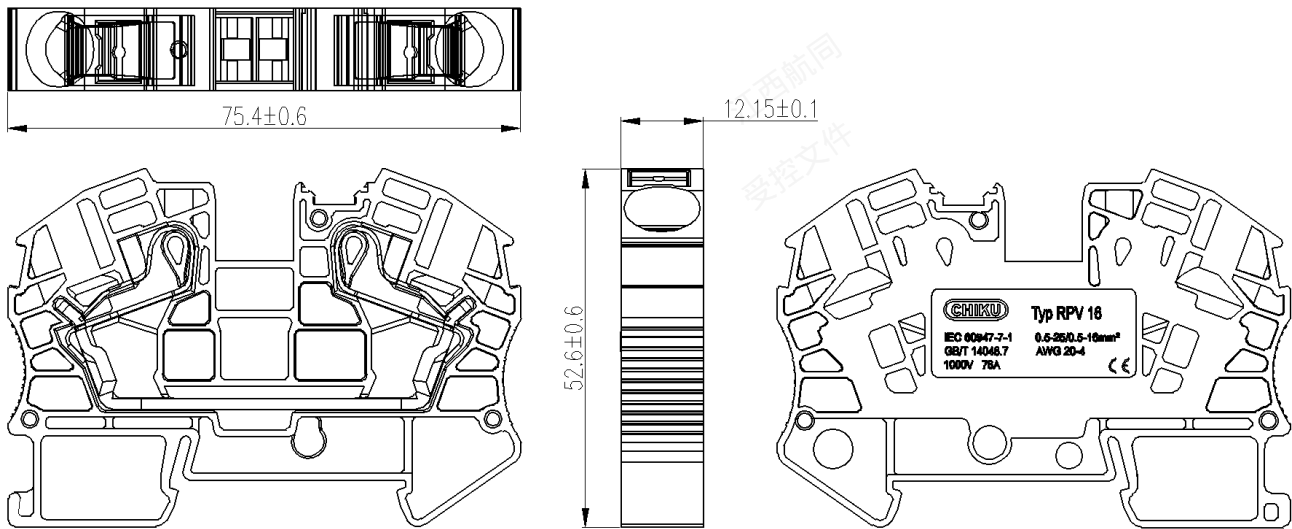
紧凑型的设计节省空间，上接直插式接线方式，无需使用任何工具，即可快速方便地连接刚性导线和带冷压头的柔性导线；当导线需拔出时，需通过一字螺丝刀按压橙色按钮，即可拔出导线。省时省力。

### 2、产品图片



### 3、技术参数：

产品标准：	IEC60947-7-1 GB/T14048.7
额定电压电流：	CE:1000V 76A
接线范围	0.5-25mm <sup>2</sup> （刚性导线）/0.5-16 mm <sup>2</sup> （柔性导线）
阻燃等级：	UL94 V-0
工频耐压：	AC3500V, 1Min
产品盐雾测试：	参考标准 GB/T 2423.17, 可保证盐雾 72H 测试合格
污染等级：	3 级
工作温度：	-40℃ ~ +105℃

**4、外形尺寸：**

**5、产品 BOM 表：**

序号	零件名称	零件材质	数量	颜色	备注
1	外壳	尼龙	1	灰色	UL94 V-0
2	按钮	POM	2	橙色	/
3	压线簧	不锈钢	2	本色	/
4	导电片	铜	1	本色	/

**6、配件列表：**

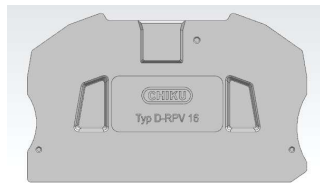
**UBE/D**

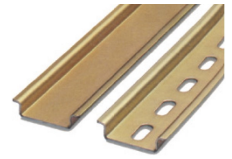
**KLM-A**

**UC-ZB12**

**E/UK (N)**

UBE/D 端子标记座，用于在导轨上端子的标记，可书写识别号。	KLM-A 标记夹，用于接线端子使用的时候用在中间的分组标记，用在固定件的中间安装和标记识别。	UC-ZB12 标记条，专业设计于接线端子使用，在通常的情况下可以使用空白标记书写或者使用印字 1-100 字符，特殊字符可定做。	E/UK (N) 终端固定件，用于端子的首尾起到固定端子的作用，通常在一组中使用两个。
---------------------------------	---	---	---


**ZB12**

**D-RPV16**

**FBS 2-12**

**导轨**

<p>ZB12 标记条，专业设计于接线端子使用，在通常的情况下可以使用空白标记书写或者使用印字 1-100 字符，特殊字符可定做。</p>	<p>D-RPV16 端板，用于产品末端封闭端子裸露的金属部分，保护端子不被氧化。</p>	<p>FBS2-12 插拔式桥接件，用于接线端子相互之间的短路连接，根据不同的情况可选用 2 位来实现连接。</p>	<p>TS35/7.5 导轨，材质为钢，表面镀锌，用于接线端子的安装与固定。</p>
---	---	--	--

## 7、储存环境

应贮存在空气流通和相对湿度不大于 80%，温度不高于+40℃，不低于-10℃的仓库中；周围空气中无酸性，碱性或其它腐蚀性气体的库房里贮存。

## 8、环保符合性

产品设计满足 RoHS 要求。